

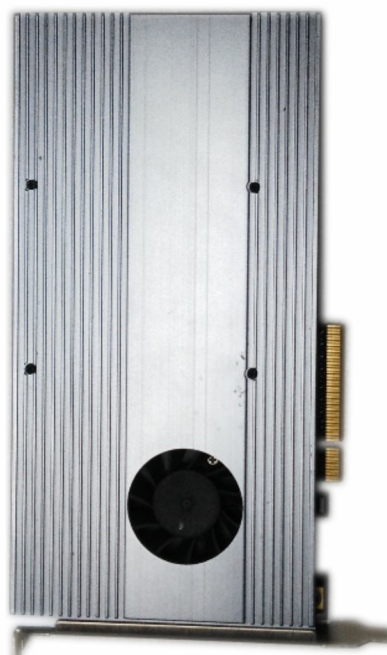
## PCIE数据存储模块

### 产品特点

- PCIE半长尺寸
- 支持PCI-E 3.0总线;
- 容量1~4TB;
- 最大读写速度3GB/S;

### 应用领域

- 软件无线电系统
- 数据采集存储系统
- 通信处理存储系统
- 雷达系统



### 产品规格

容量1~4TB, Flash类型: MLC/SLC;					
总线接口: PCIe 3.0总线;					
读写性能	容量	Flash类型	数据读写速度 (测试软件: ATTO)		IOPS
	1TB	MLC	3000MB/S	2400MB/S	>100K
	2TB	MLC	3000MB/S	2800MB/S	>100K
	3TB	MLC	3200MB/S	2900MB/S	>100K
可靠性	容量	TBW(Total Bytes Written)最大写入量 (基于MLC Flash 计算)		数据保持能力	MTBF
	1TB	Up to 2100TB		>10年 (25° C)	2百万小时
	2TB	Up to 4200TB		>10年 (25° C)	2百万小时
	3TB	Up to 8400TB		>10年 (25° C)	2百万小时
电源	12VDC,最大36W;				
尺寸	PCIe半长, 185mmx 64mm,				
工作温度	0~50°C (可选-20~75°C), 湿度: 5%~90% (非凝结)				
存储温度	-40~70°C (可选-40~105°C), 湿度: 5%~90% (非凝结)				