

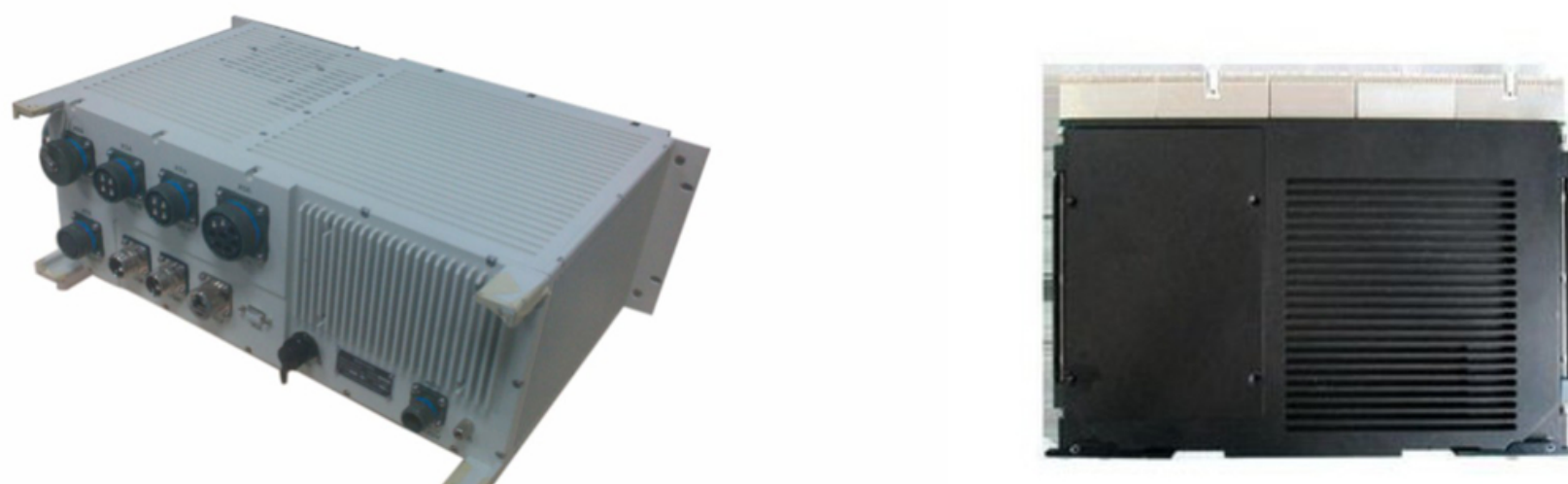
## CPCI加固计算机系统

- 支持各种标准外形设计，适应车载、机载、舰载应用；
- 基于CPCI/PXI总线架构，支持PCI/PCIE总线，或自定义总线；
- 定制化IO面板，支持航插等快速插播锁紧装置；
- 模块化加固设计
- 支持风冷、传导散热方式；
- 满足特点GJB150A、GJB151A电磁兼容标准；

## 3U CPCI机载加固计算机系统



## 3U 6U CPCI机载上架加固计算机系统



板卡及计算机系统  
CARD AND COMPUTER SYSTEM

## VPX加固计算机系统

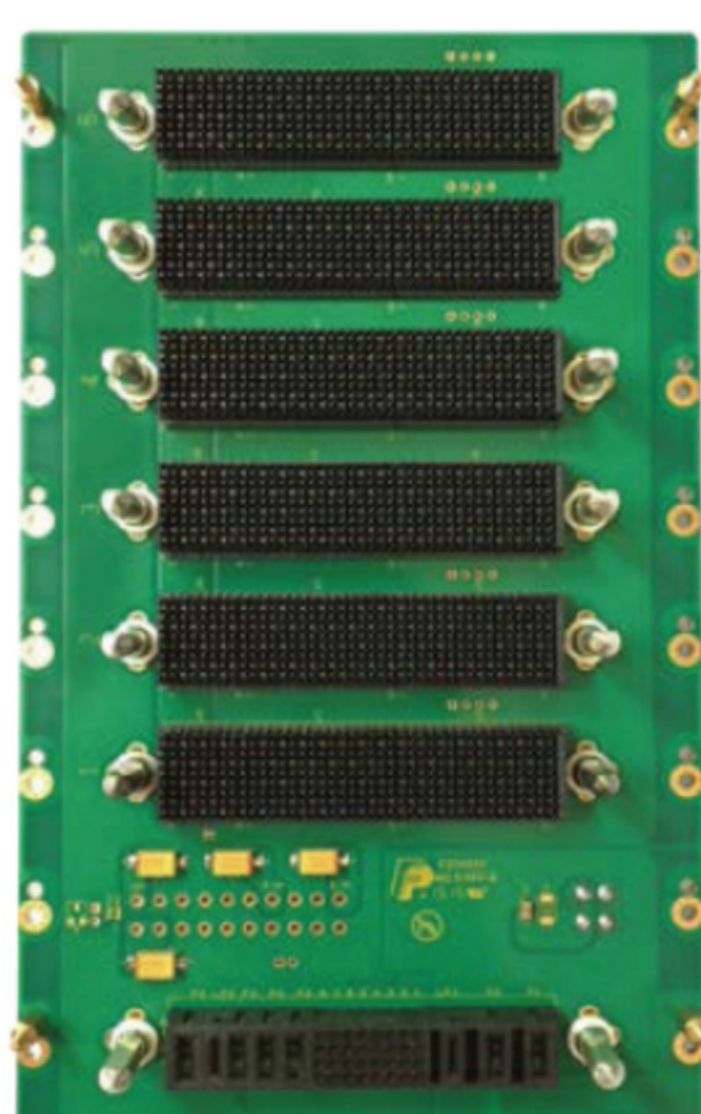


### 3U VPX 导冷加固型机箱

- 支持8个标准的5HP槽位，包括一个支持
- VITA62标准的电源槽位。能兼容符合Open VPX标准的模块。这些模
- 块可以通过全网络高速互联背板进行通讯。支持RTM后背板扩展。
- 背板电源通过标准的20pin ATX供电或者专用VPX电源模块。背板电源设计遵循VITA62.0标准。Slot1到Slot5接口设计兼容VITA46连接标准。

+

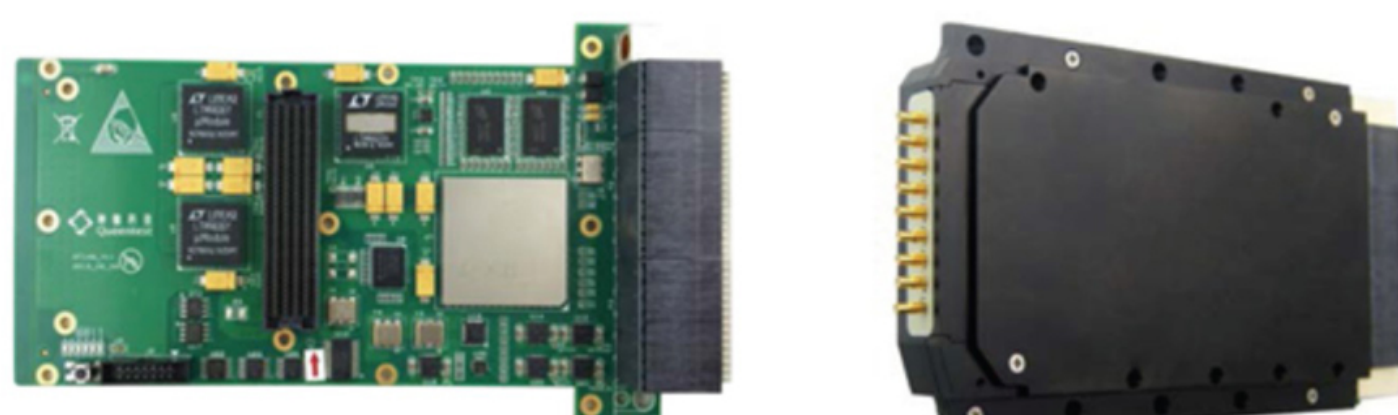
CHENGDU BAOTONG  
TIANYU ELECTRONICS  
TECHNOLOGY



### 全网络 (Full Mesh) 拓扑 VPX 3U背板

- 支持VITA46.10规范的RTM设备；符合VITA62
- 支持VITA62标准电源接入（与ATX电源接入二选一）；
- 5槽全网络（full mesh，J1连接器）配置
- 支持槽位定位销、导向器角度配置
- 5HP（25.4mm）标准槽与槽间距
- PCB尺寸：213.5mm x 128.7mm x 3mm
- 运行温度：-40至+85℃；存储温度：-55至+85℃

### 基于ZYNQ嵌入式SOC的FPGA的VPX 3U主控模块



- 主控采用Xilinx Zynq-7000系列Z-7045
- PL端：2GB/256Meg x 16 DDR3，
- PS端：1GB/256Meg x 16 DDR3
- 1路FMC HPC插槽，兼容VITA 57规范
- VPX 3U导冷或风冷结构设计，符合VITA48 REDI标准
- 支持RS422/485/232、USB接口、HDMI、
- 10/100/1000兆以太网
- 提供24路LVDS信号，可配置为48路LVTTTL25/LVCMOS25单端信号
- 符合Open VPX标准，MOD3-PAY-2F1F2U-16.2.1-n